



International Training Centre



INTERVIEW ABSTRACT

DIVISIONE HARD FACILITY



PROGETTUALITÀ, INTERNAZIONALITÀ, BENCHMARK, CONDIVISIONE PILASTRI CSR: UN LINGUAGGIO COMUNE

L'Organizzazione Internazionale del Lavoro (ILO) è l'agenzia delle Nazioni Unite per il mondo del lavoro. L'ILO stabilisce norme internazionali del lavoro, promuove i diritti sul lavoro e favorisce le opportunità di lavoro dignitoso, il miglioramento della protezione sociale e il rafforzamento del dialogo sociale sulle questioni che riguardano il lavoro. Ha una struttura unica nel suo genere, perché riunisce i rappresentanti dei governi, dei datori di lavoro e dei lavoratori.

L'ILO è la più antica delle agenzie delle Nazioni Unite e conta oggi 185 Stati membri.

Il Segretariato dell'ILO ha sede a Ginevra, in Svizzera, e dispone di una rete mondiale di esperti tecnici e di uffici in oltre 40 paesi.

«Il lavoro dignitoso può permettere a intere comunità di uscire dalla povertà e può rafforzare la sicurezza umana e la pace sociale».

Guy Ryder, Direttore Generale dell'ILO

Il **Centro Internazionale di Formazione (ITC-ILO)** è un'agenzia di formazione professionale fondata nel 1964 nel cuore di un parco lungo il fiume a Torino, in Italia, nella ex-area Expo del 1961.

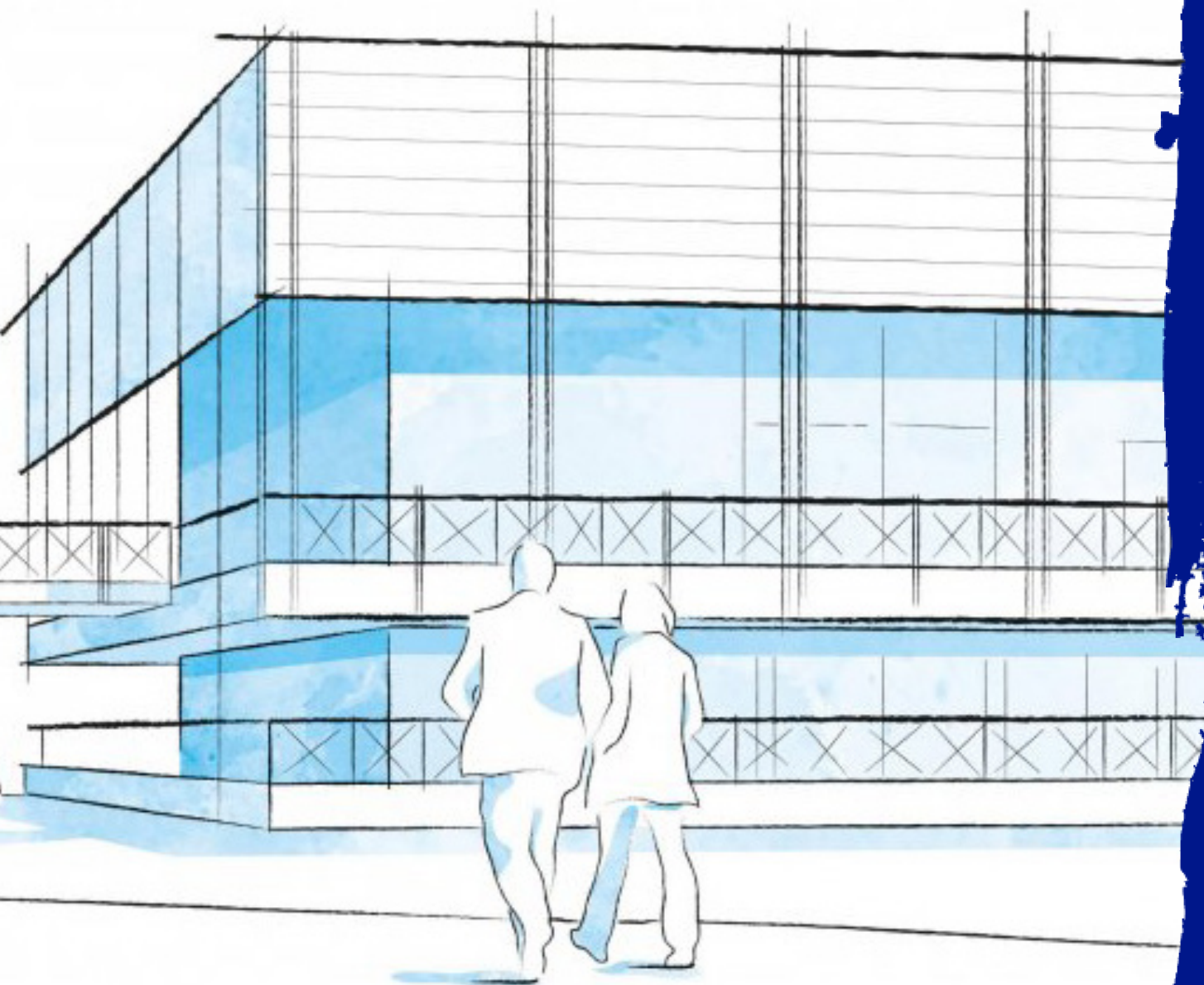
Il Centro non offre soltanto lezioni in classe. **I formatori professionali guidano i partecipanti in un viaggio di apprendimento**, con workshop, visite di studio e le ultime tecnologie pedagogiche.



A regime, nel Centro vengono formate dalle 8 alle 10.000 persone all'anno, che provengono da tutto il mondo.

Gli elementi fondamentali dei programmi di formazione sono:

- **promozione dell'occupazione**
- **protezione sociale**
- **dialogo sociale**
- **innovazione**
- **uguaglianza di genere**
- **sviluppo sostenibile**
- **futuro del lavoro**
- **norme del lavoro**



ITC-ILO
Centro
di formazione
internazionale
di ILO

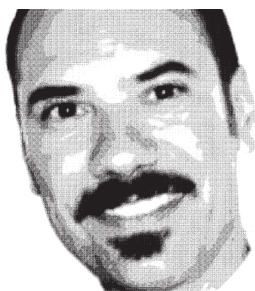
- / Fondato nel 1964
- / Campus di 22 palazzine
- / 10 ettari | 36.000 mq
- / 160 dipendenti funzionari
diplomatici ILO
- / 300 risorse attive compresi i
collaboratori

Samsic Italia c/o ILO
6 persone
in presidio on-site
/ Manutentori
e Site Manager /

Manutenzione impianti

- elettrici
- clima
- idrico-sanitari
- antincendio
- edili
- speciali

the CLIENT



**ANTONIO
GIANGREGORIO**
Facility
Manager
presso ILO



“

Abbiamo avviato la collaborazione con Samsic Italia agli inizi del 2020, con un orizzonte temporale pluriennale, perché è il tempo che serve per stabilire una vera e propria partnership, sia in termini progettuali che di investimento.

La proposta di Samsic Italia, nell'ambito dei Servizi di Manutenzione Impianti, all'interno dei Facility Services, è piaciuta a ILO perché sono emerse da subito competenze molto focalizzate su un **percorso di crescita e sviluppo**, che hanno dimostrato e tuttora rivelano la **proattività in termini di progettualità** nel Team Samsic che ci segue da vicino.

Un altro elemento importante, che si sposa con il nostro mondo, è quello di avere **un interlocutore con un respiro più ampio dell'Italia**: l'esperienza interna-

zionale nel Facility Management del Gruppo Samsic è molto utile per un Cliente che ha a che fare con tanti Paesi, sia in termini di organizzazione che di fruitori dei vari Servizi. È il cosiddetto **approccio GLocal**, che consente di condividere benchmark “a ponte” tra i contesti Globale e Locale. **Un connubio in cui l'autonomia dell'operatività on-site permette di accompagnare la quotidianità, ma con una poliedrica expertise internazionale alle spalle.**

////

All'interno delle Organizzazioni Internazionali, inoltre, ci sono due Gruppi di confronto paralleli, per i quali io sono il Focal Point per il sito ITC-ILO: uno è di natura più tecnica, tra Facility Manager delle varie Country, e l'altro affronta

i temi di sostenibilità ambientale. In entrambi i contesti, il **benchmark è un valore preziosissimo**, e serve anche per “dare forma e sostanza” a progetti e interventi che devono essere presentati, spiegati e motivati ai vari Stakeholder, spesso residenti non solo in altri Paesi, ma in altri Continenti, in cui cultura, normative, metodi e prassi possono avere delle differenze anche importanti.

Lo scopo di questi tavoli di lavoro è quindi di mantenere vivo lo **scambio di esperienze** e di far emergere quelle più innovative e virtuose (per esempio, si racconta e si discute su cosa concretamente viene fatto nei vari siti per un uso sostenibile delle risorse e per il rispetto della biodiversità nei comportamenti quotidiani).



fondamento per noi, come ci dimostrano tutte le azioni, certificazioni e metodologie che questa Azienda pone in essere e sviluppa per raggiungere sempre nuovi traguardi, in un processo di **continuo miglioramento** (come la recente certificazione **Ecovadis Platinum**).

Per me, sapere di avere un'Azienda-partner come Samsic Italia, ricettiva su queste tematiche, è come **parlare lo stesso linguaggio**, perché alcuni protocolli sono già acquisiti e consolidati, e questo porta a poter operare con grande rapidità e in modo allineato.



Quindi, a valle di quanto appena detto, uno dei driver più forti nella scelta di un Partner valido è rappresentato dalla **condivisione dei pilastri della CSR**. In quanto Agenzia dell'Onu, il rispetto degli obiettivi di sviluppo sostenibile è imprescindibile: oggi noi di ILO per primi dobbiamo cercare di spingerci anche oltre gli obblighi di legge, per esempio in merito alle certificazioni della nostra struttura che ospita un crogiolo così variegato di persone (abbiamo integrato alla certificazione "Leed" la più recente "Well" nell'ultima opera di ristrutturazione padiglioni, per focalizzarci sul reale comfort di chi li "vive").

E l'impegno di Samsic Italia in ambito di responsabilità sociale, mirato al **perseguimento dei 17 Sustainable Development Goals (SDGs) delle Nazioni Unite, costituisce un paritetico**



the EMPLOYEE



**ANDREA
LECCA**
Site Manager
di Samsic
Italia Spa

“
A differenza di altri Clienti con cui ho lavorato in passato, in ILO c'è una consapevolezza e una forte determinazione a **rendere concrete le azioni più virtuose in tema di green e di sostenibilità**. Ed è corretto che noi di Samsic siamo proattivi e anticipatori rispetto all'interesse del Cliente, è così che dev'essere svolta la nostra professione se vogliamo essere incisivi e migliorare i servizi che offriamo!

Ritengo infatti che perseguire i principi di successo sostenibile nei temi sociali, ambientali e di governance sia un dovere, specie per chi, come noi di Samsic Italia, fornisce servizi a imprese sempre più attente a contenuti di sostanza.

Nel Campus di Torino poi il **valore del "Capitale Umano" risuona in modo decisamente forte**, per tutte le declinazioni che la materia del lavoro comporta, e si riconduce molto bene al nostro modo di valorizzare le risorse. Perché potenziare le persone poi significa **lavorare sulla fiducia, sulla cultura, sulla motivazione di dipendenti e collaboratori**.

In ILO, per esempio, è molto stimolante anche sondare e confrontarsi con attività che hanno a che fare con **lo sviluppo tecnologico e l'innovazione** che ILO stessa inserisce nel suo contesto e core-business. Significa migliorarsi e non fermarsi mai!

”





Samsic Italia S.p.A.
Via Pavia 105/H Cascine Vica - Rivoli (To) Italy
TORINO HQ | MILANO | ROMA | BARI
T. +39 0119548311
commerciale@samsic.it | samsic.it | [in](#)